



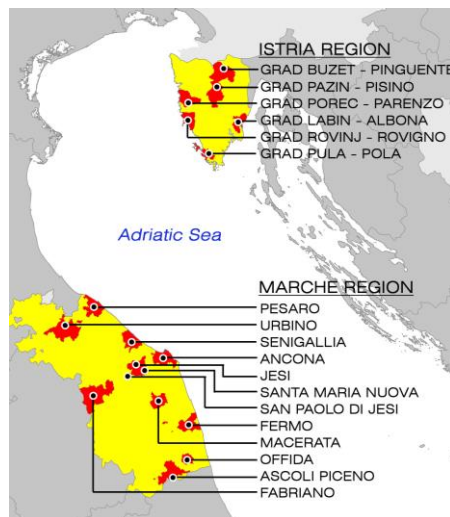
Progetto Life SEC Adapt

Upgrading Sustainable Energy Communities in Mayor Adapt initiative by planning Climate Change Adaptation strategies

Il 01/09/2015 è stato ufficialmente avviato il progetto *Life SEC Adapt* (LIFE14 CCA/IT/000316), finanziato nell'ambito del *Programma Europeo Life 2014-2020*, *Programma per ambiente e azione per il clima*. Le attività di progetto, avviate il 01/09/2015, si concluderanno il 30/06/2019.

Il progetto è sviluppato in continuità ai precedenti progetti comunitari CitySEC (2014) ed Alterenergy (2015), tra i pionieri delle tematiche climatiche nei Comuni marchigiani, è coordinato dall'Agenzia di Sviluppo Marche - SVIM SpA.

Il partenariato coinvolge 4 Stati Membri dell'UE (Italia, Croazia, Spagna, Grecia), con 12 Comuni marchigiani (Ancona, Ascoli Piceno, Fabriano, Fermo, Jesi, Macerata, Offida, Pesaro, Santa Maria Nuova, San Paolo di Jesi, Senigallia, Urbino), 6 Comuni istriani (Pula, Rovigno, Parenzo, Buzet, Labin, Pazin), l'Agenzia di Sviluppo Istriana - IDA, il Comune di Bullas (Spagna) e l'Agenzia di Sviluppo di Patrasso (Grecia). L'Istituto Superiore per la Promozione e la Ricerca Ambientale - ISPRA è partner scientifico di progetto.



Life SEC Adapt si propone di **aumentare la capacità di resilienza (capacità di un sistema di adattarsi ad una variazione) delle comunità locali al cambiamento climatico**, in un contesto locale (e globale) che sta conoscendo una serie di cambiamenti



di carattere ambientale e socio-economico direttamente o indirettamente collegati agli effetti di cambiamenti climatici.

Tali cambiamenti nel clima si manifestano in modo più evidente con *fenomeni estremi di carattere episodico (ondate di calore estivo e siccità, aumento delle precipitazioni intense)*, ma che trovano riscontro soprattutto in un costante e



strutturale cambiamento delle condizioni stagionali nel medio-lungo periodo. Cambiamenti che investono insieme complessi di soggetti che interagiscono sul territorio, influenzandone le dinamiche e lo sviluppo.

Secondo le previsioni dell'International Panel for Climate Change - IPCC, i fenomeni legati alla variabilità climatica si andranno intensificando nei prossimi decenni e gli eventi estremi costituiranno in misura crescente un rischio a livello sociale ed ecologico.

I primi risultati del LIFE SEC ADAPT confermano tali tendenze climatiche, sia a livello locale che regionale. Analizzando i dati di temperature e precipitazioni dal 1961 al 2015, nel Comune di Santa Maria Nuova risulta infatti che:

- seppur le precipitazioni annuali rimangono quasi costanti (-0.002%/anno), si assiste ad una diminuzione notevole durante la stagione estiva (-0.36%/anno);
- le temperature risultano in generale aumento, con un incremento complessivo rispetto al 1961 di 1.2°C per le medie e di 2.4°C per le massime.

Principali attività di progetto

13 Febbraio 2017 | Conferenza stampa per celebrare l'adesione al nuovo **Patto dei Sindaci per il Clima e l'Energia** promosso dalla UE da parte dei Comuni delle Marche partecipanti al progetto Life SEC Adapt, con l'impegno di ridurre le emissioni di CO2 sul proprio territorio di almeno il 40% entro il 2030, di

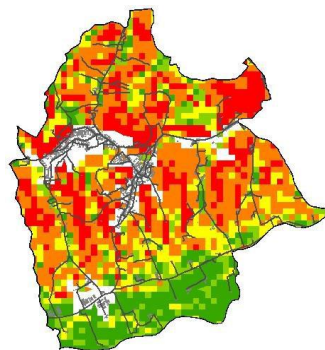


migliorare l'efficienza energetica e l'uso di energie rinnovabili, e di accrescere la propria resilienza, adattandosi agli effetti del cambiamento climatico.

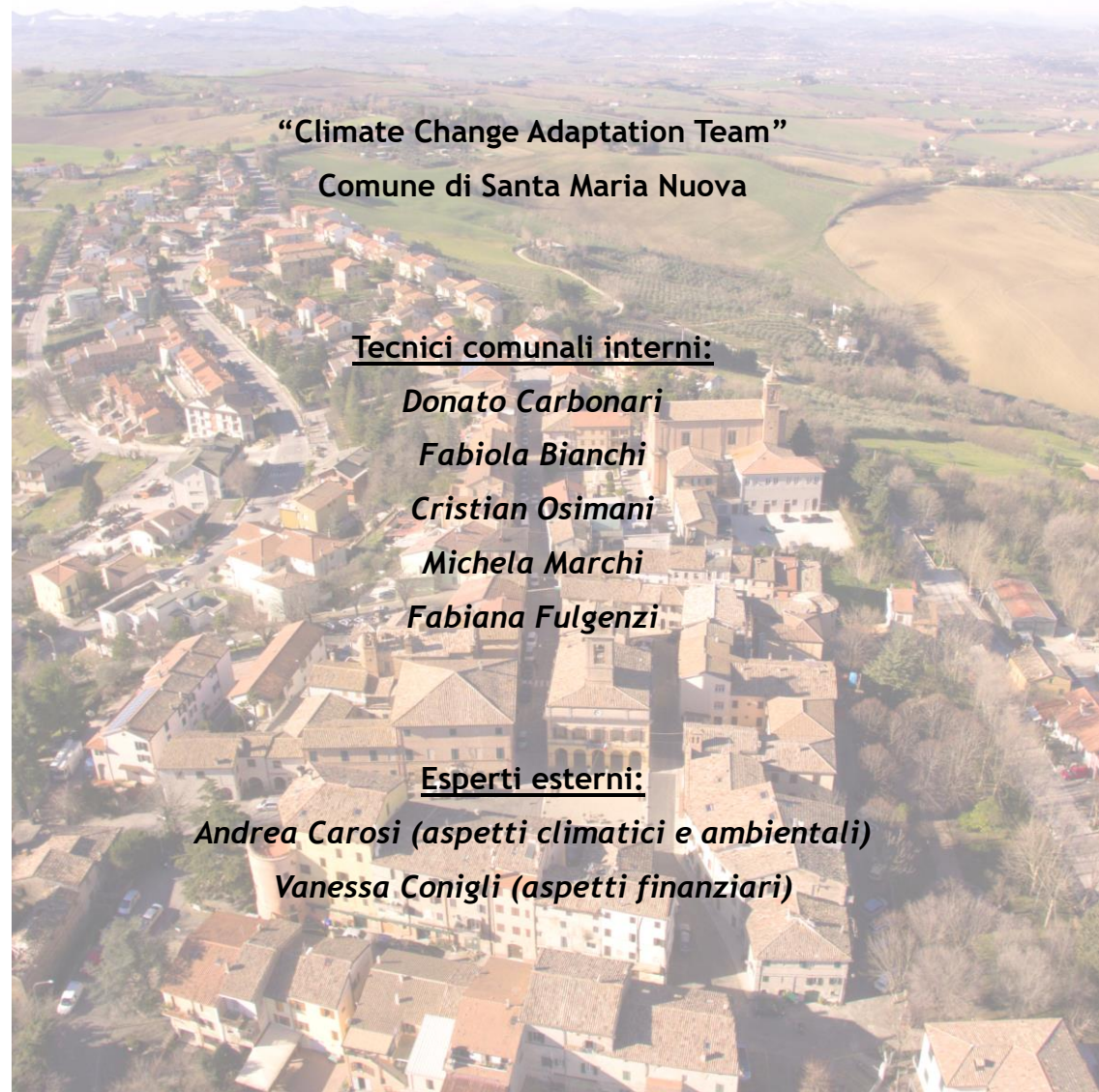
31 Ottobre 2016 | Pubblicazione dei report di **Valutazione Climatica dei Comuni e delle Regioni coinvolte (Climate Baseline Assessment)**, attraverso l'analisi delle tendenze del recente passato (1961-2015) di alcuni parametri fondamentali quali temperature e precipitazioni, con studi e approfondimenti specifici degli andamenti (trend) e degli indici climatici estremi.

28 Febbraio 2018 | Pubblicazione dei report di **Analisi di Rischio e Vulnerabilità dei Comuni e delle Regioni coinvolte (Risk and Vulnerability Assessment)**, con lo scopo di valutare il grado di vulnerabilità e definire gli scenari di rischio dei sistemi naturali e antropici locali in relazione alle variazioni climatiche in corso.

Per Santa Maria Nuova sono stati approfonditi i settori **agricoltura** (erosione dei suoli e carenza idrica), **dissesto idrogeologico** e infrastrutture, e **salute umana** (ondate di calore estive).



In corso | Redazione del **Piano di Adattamento ai Cambiamenti Climatici** dei Comuni coinvolti.



“Climate Change Adaptation Team”

Comune di Santa Maria Nuova

Tecnici comunali interni:

Donato Carbonari

Fabiola Bianchi

Cristian Osimani

Michela Marchi

Fabiana Fulgenzi

Esperti esterni:

Andrea Carosi (aspetti climatici e ambientali)

Vanessa Conigli (aspetti finanziari)

<http://www.lifeseadapt.eu/it/>

